

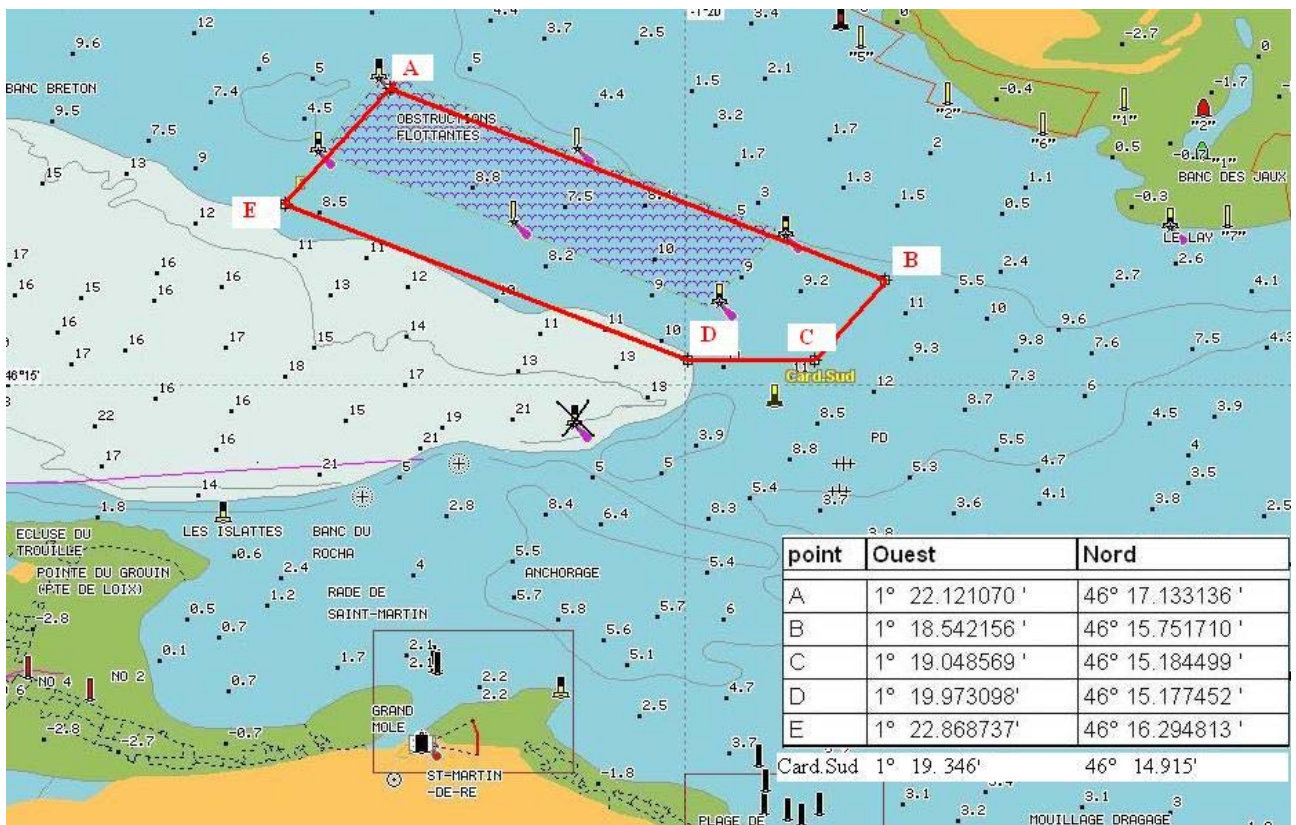
Le Rocha (!), les nouvelles filières, A vos marques

Certains régatiers ont été surpris, rejoignant la bouée du Bûcheron au départ du Lay, de se trouver au milieu de bouées flottantes bleues et blanches.

Pour les besoins d'une autre régate, faisant la marque avec le bateau comité, à 2 nm dans le 60° de la perche du Couronneau, j'observais une nouvelle cardinale sud que je ne connaissais pas.

Contact est pris avec les affaires maritimes qui me renvoient la feuille cadastrale n° 600 avec le plan des filières du pertuis breton en WGS84 degré, minutes décimales, tout en précisant que "L'installation des filières se poursuit actuellement et un ajustement du balisage réalisé au préalable se fera au besoin à l'issue de l'implantation de celles-ci."

Voilà ce que cela donne sur une carte maritime : (avec les coordonnées fournies) ainsi que le point GPS de cette nouvelle cardinale :



Il sera peut-être utile que vous reportiez ces modifications sur vos cartes en attendant !..